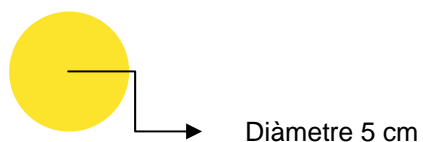
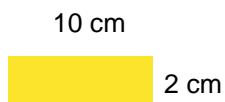


ORDINACIÓ DE SENYALITZACIÓ D'ITINERARIS D'INICIATIVA PRIVADA

Annex núm. 1

1. Camí comunal



2. Camí interparroquial



3. Altres marcatges

31. Circuit BTT



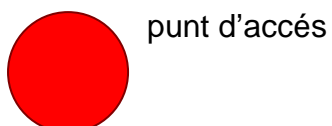
canvi direccional

32. Circuit eqüestre



canvi direccional

33. Via d'escalada





☐ Itinerari temporal ☐ Itinerari permanent

1. Persona que sol·licita					
Nom i cognoms o raó social:			Núm. de cens:		
Nacionalitat:			Núm.de passaport o DNI:		
Data de naixement:		Lloc de naixement:			
Adreça:			Núm:		
Edifici:		Bloc:	Escala:	Pis:	Porta:
Codi postal/població:		País:			
Entitat bancària:		Compte IBAN: AD			
Telèfons:		Fax:	Correu electrònic:		
Representant legal:					
Nom de la persona de contacte:			Telèfon/fax:		

2. Concepte, idea i filosofia del projecte
--

3. En cas de sol·licitud d'itinerari temporal

3.1. Durada del projecte. Data d' inici: _____ Data d'acabament _____

3.2. Sol·licitud d'accés rodat per a col·locar i retirar la senyalització

☐ Vehicle ☐ Moto ☐ Altres: _____

4. Data i signatura

Sant Julià de Lòria,

d

de

Signatura de la persona que sol·licita

Documentació que s'ha d'adjuntar a la sol·licitud

- 5.1. Logotip concebut per a la identificació de l'itinerari (a mida real segons art. 4.2*b*).
- 5.2 Memòria descriptiva de l'itinerari (descripció general).
- 5.3 Mapa entre 1:25.000 i 1:10.000 (marqueu el recorregut de l'itinerari i els punts de senyalització)

Legislació aplicable

- Ordinació d'establiment de preus públics vigent del Comú de Sant Julià de Lòria, publicada al BOPA.
- Ordinació de senyalització d'itineraris d'iniciativa privada vigent del Comú de Sant Julià de Lòria, publicada al BOPA.

Informació complementària

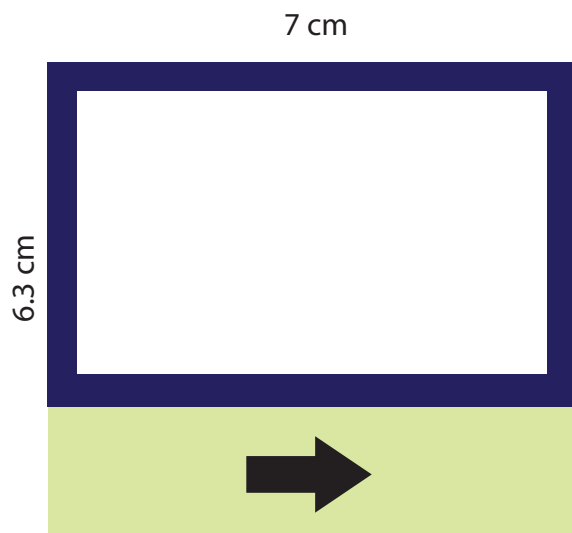
- Als efectes del que preveu la Llei 15/2003, de protecció de dades de caràcter personal, del 18 de desembre, s'informa que les dades que ens faciliteu s'incorporaran al fitxer informatitzat del Comú de Sant Julià de Lòria, titular i responsable del mateix; que prendrà mesures necessàries per garantir-ne la seguretat i la confidencialitat. L'usuari pot exercir els seus drets d'accés, certificació, oposició i supressió, sempre que la legislació vigent no disposi el contrari al Servei de tràmits de l'edifici administratiu "El Molí" del Comú de Sant Julià de Lòria.

ANNEX 3:

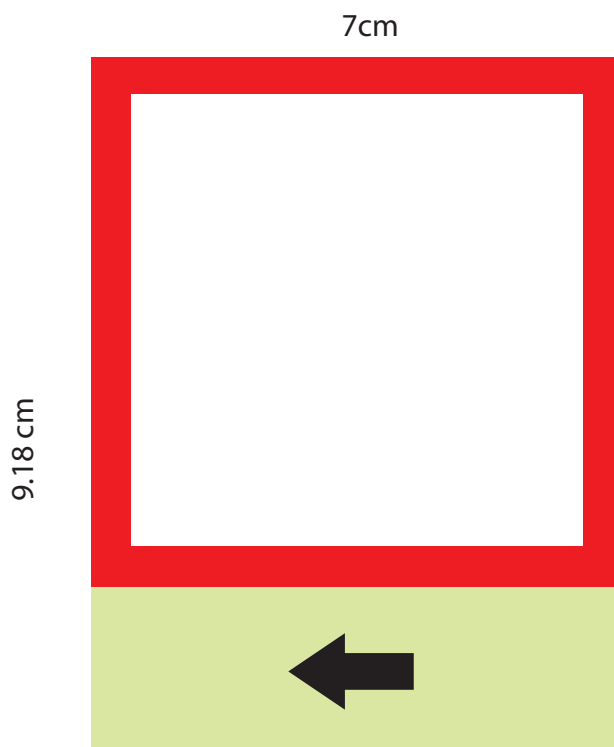
**CONFIGURACIÓ DELS
DIFERENTS TIPUS DE SENYAL
ACCEPTATS**

APLICACIÓ DELS LOGOTIPS A LES PLAQUES PROPOSADES.

OPCIÓ A (logotips apaisats)



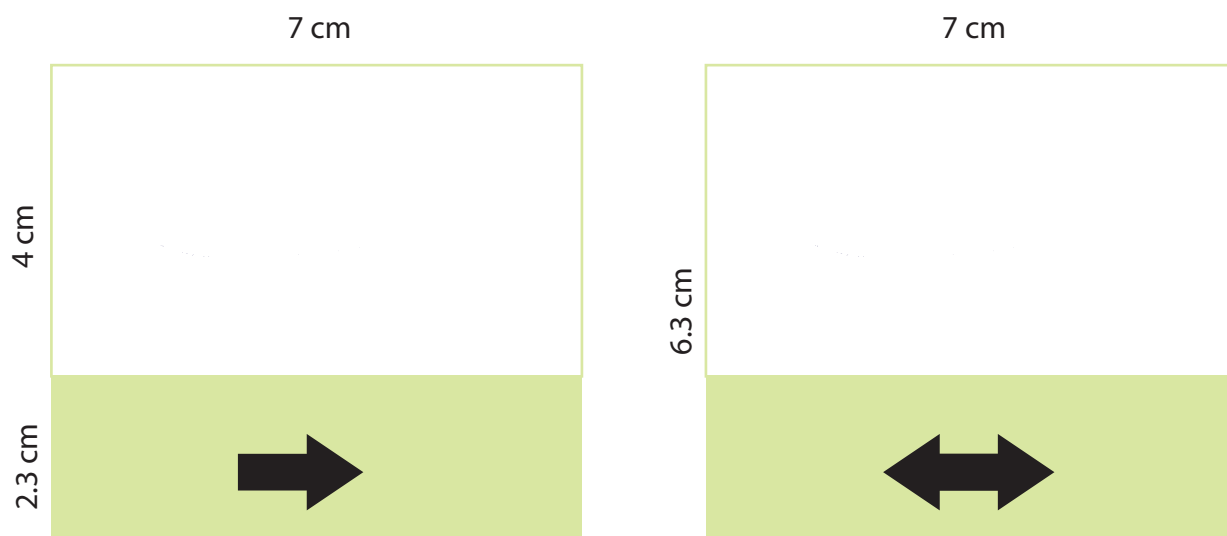
OPCIÓ B (logotips verticals)



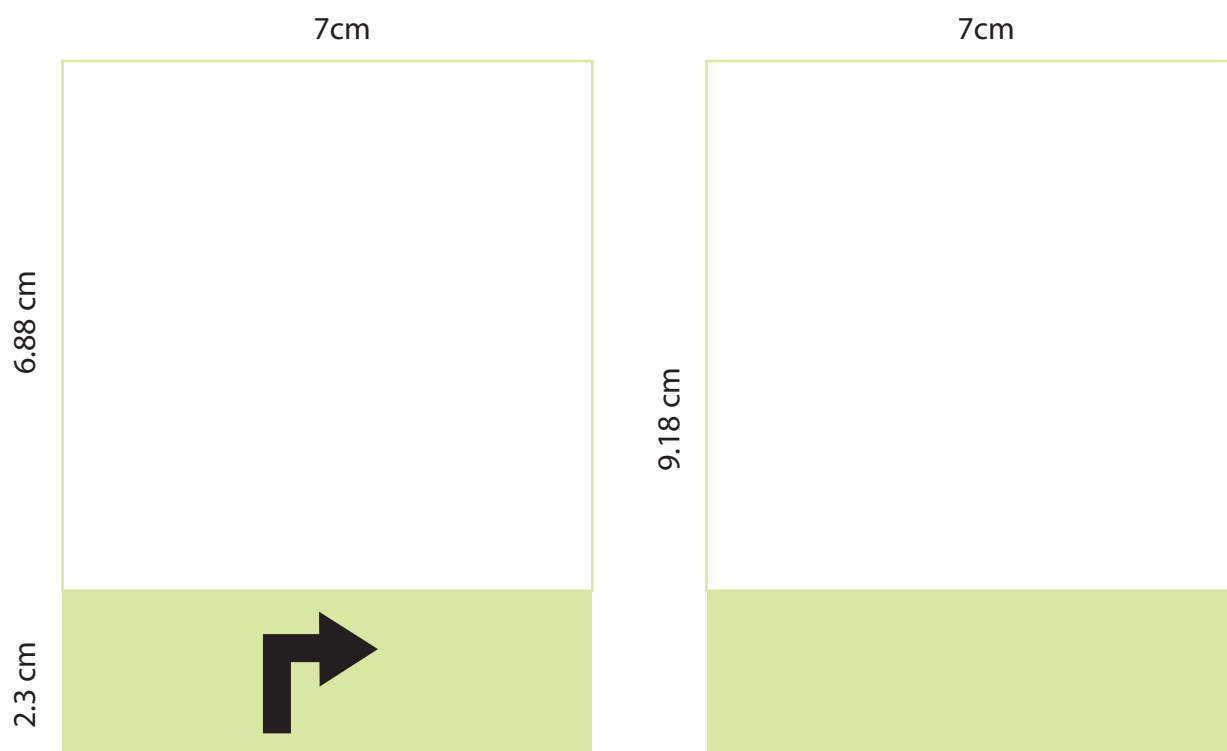
*Placa homologada: Placa metàl·lica (d'acer galvanitzat o alumini) amb retolació gravada o en vinil.
Hi constarà únicament el pictograma identificatiu de la ruta aplicable a la fita o al suport de la senyalització

APLICACIÓ DELS LOGOTIPS A LES PLAQUES PROPOSADES.

OPCIÓ A (logotips apaisats)



OPCIÓ B



RAL 1013 (Pearlweis)

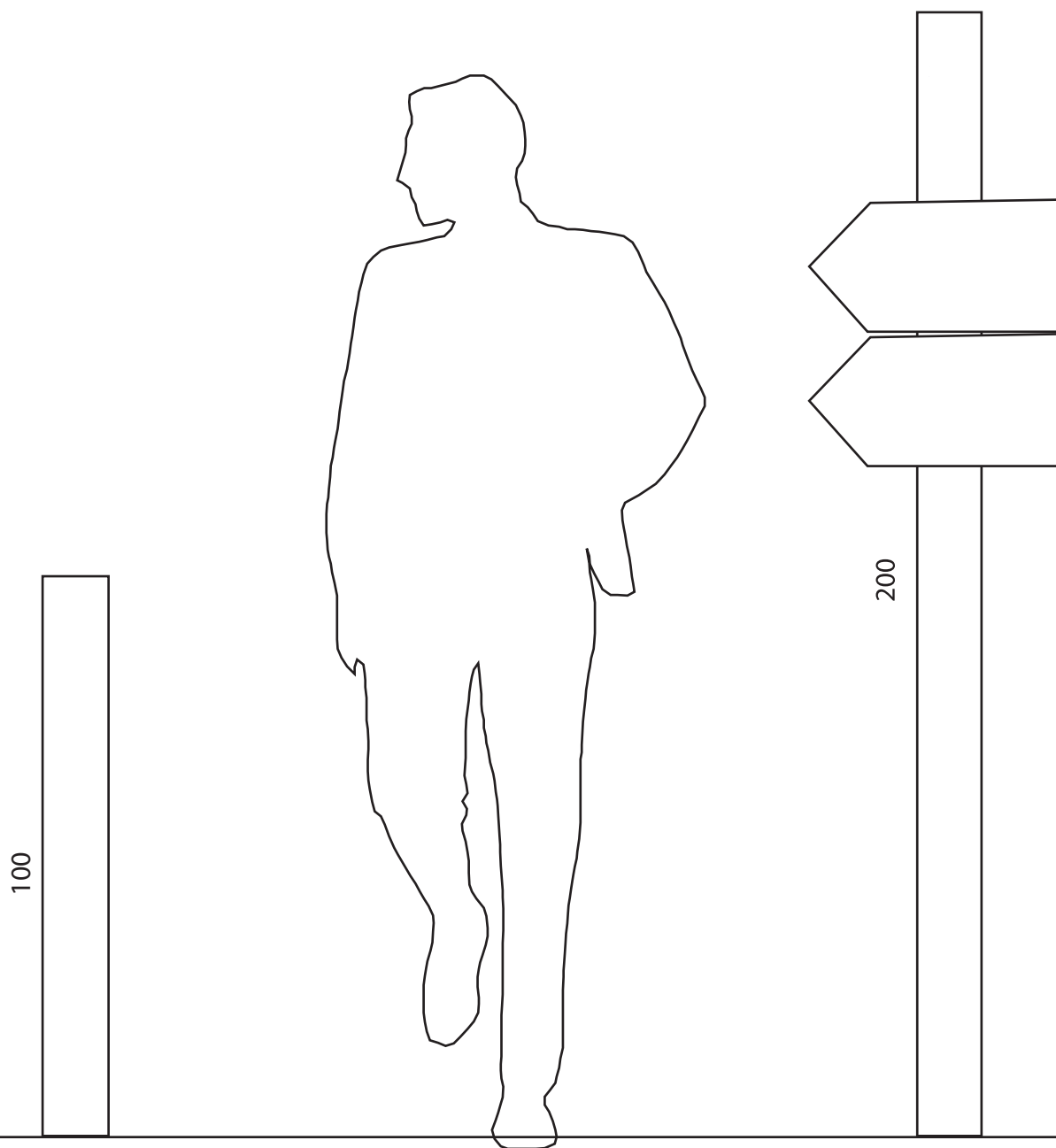
*Placa homologada: Placa metàl·lica (d'acer galvanitzat o alumini) amb retolació gravada o en vinil.
Hi constarà únicament el pictograma identificatiu de la ruta aplicable a la fita o al suport de la senyalització

**Es deixaran 2,5 cm a la part inferior quan sigui necessari afegir una senyal direccional per tal d'impedir possibles confusions

PROPOSTA D'AMPLADES A ACCEPTAR DELS SUPORTS DE LES PLAQUES

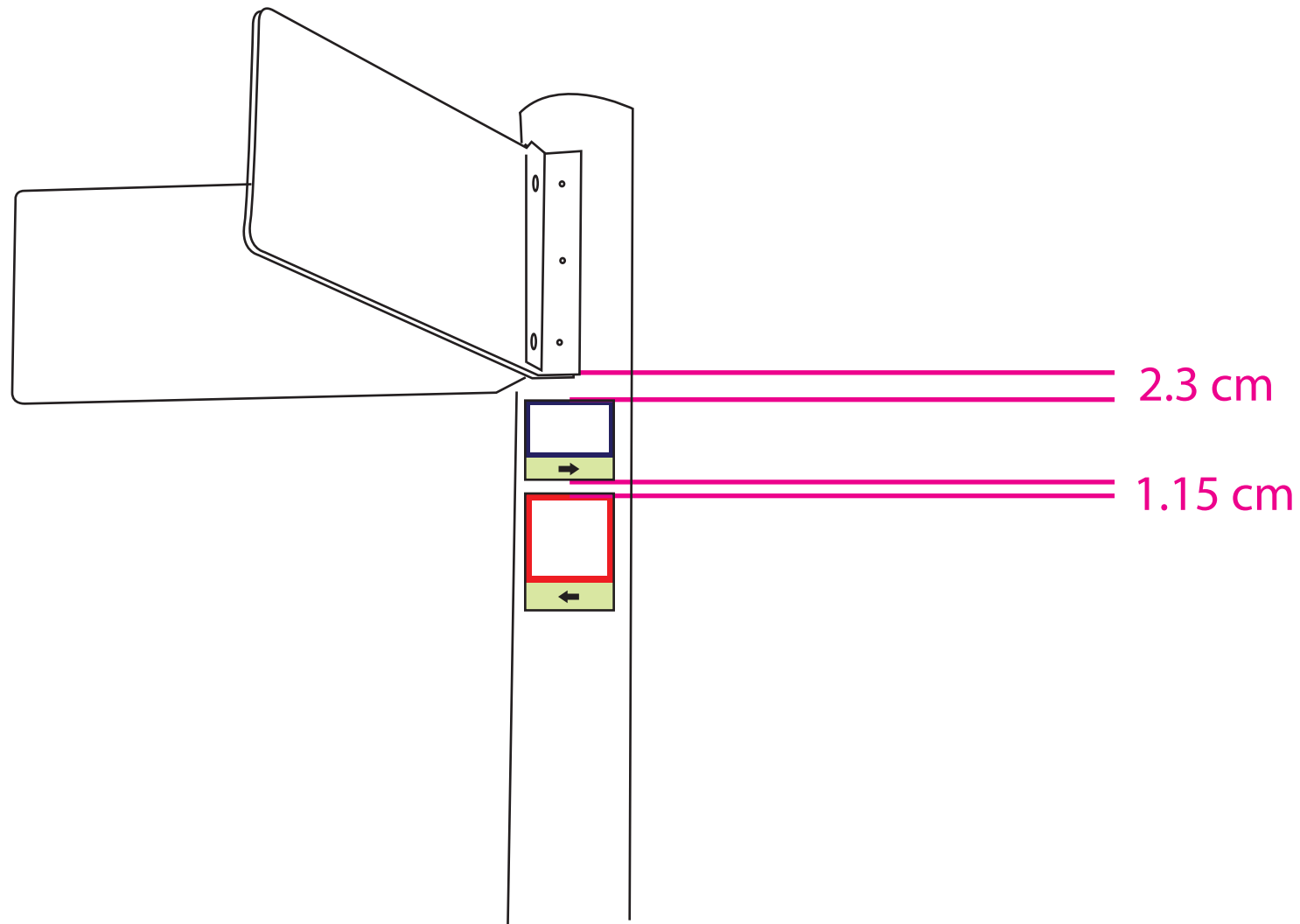


PROPOSTA DALÇADA A ACCEPTAR DELS SUPORTS DE LES PLAQUES

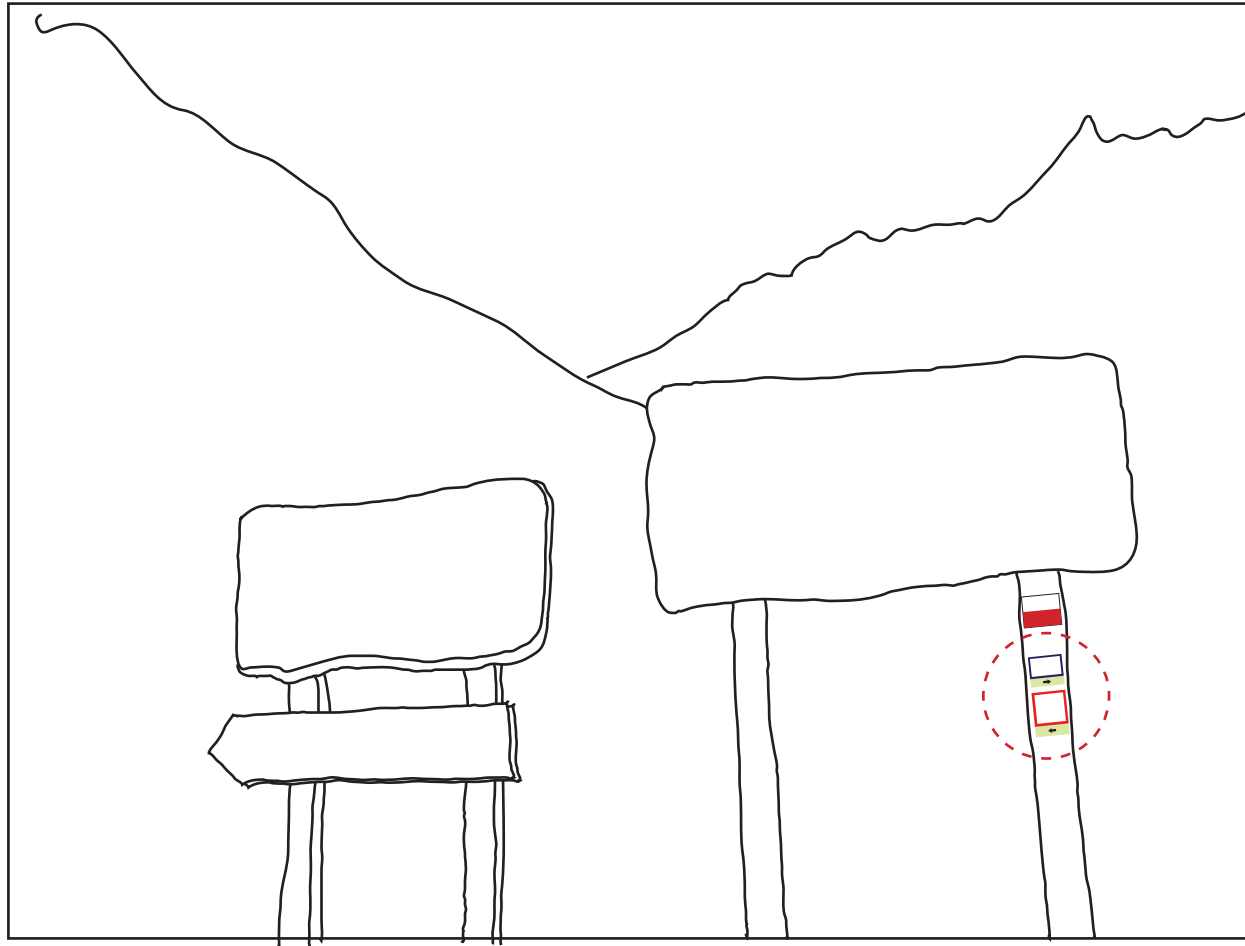


Marcatge dels itineraris d'iniciativa privada nacional i internacional

PROPOSTA IMPLANTACIÓ EN PALS DE 10CM D'AMPLADA EXISTENTS



PROPOSTA IMPLANTACIÓ EN PLAFONS EXISTENTS



Marcatge dels itineraris d'iniciativa privada nacional i internacional